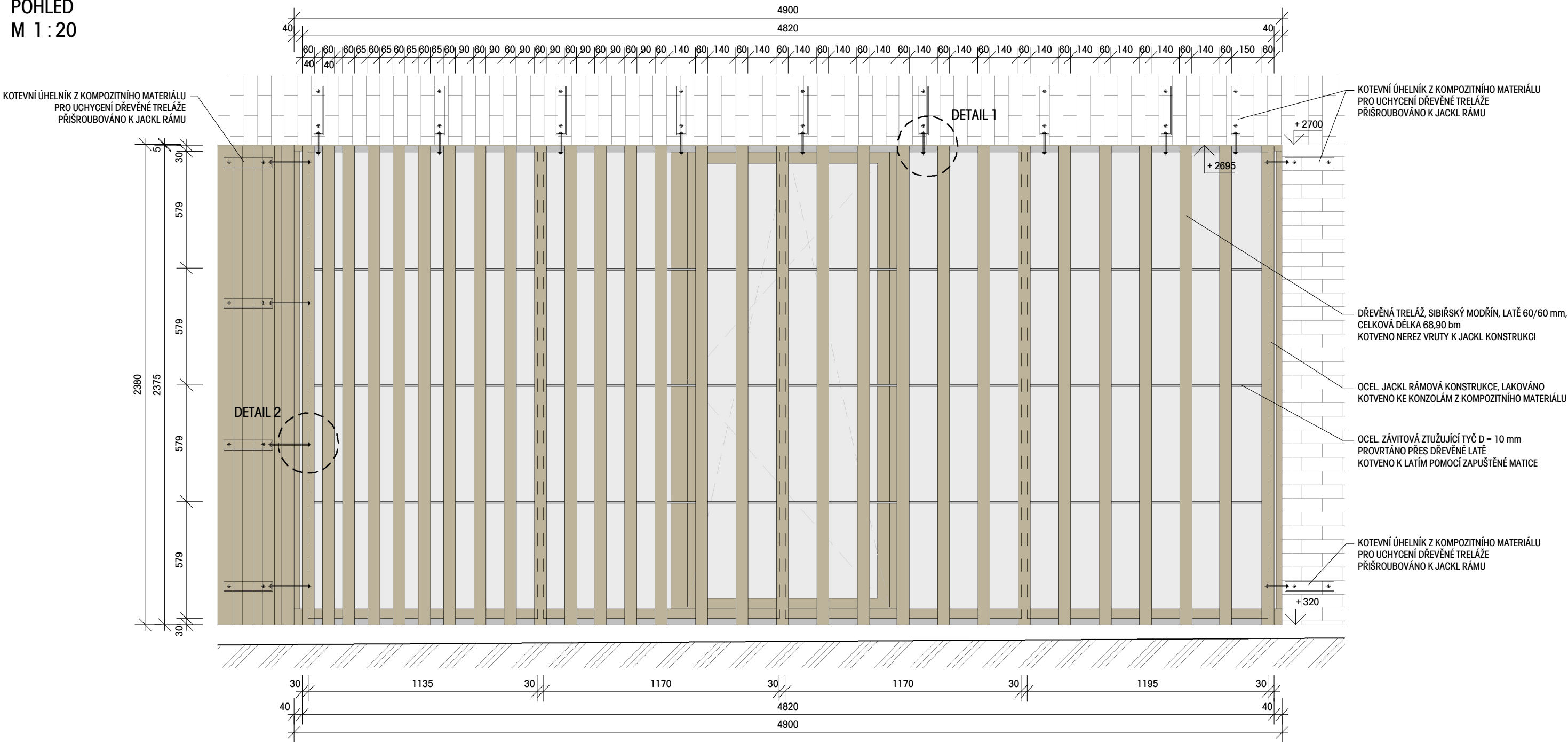
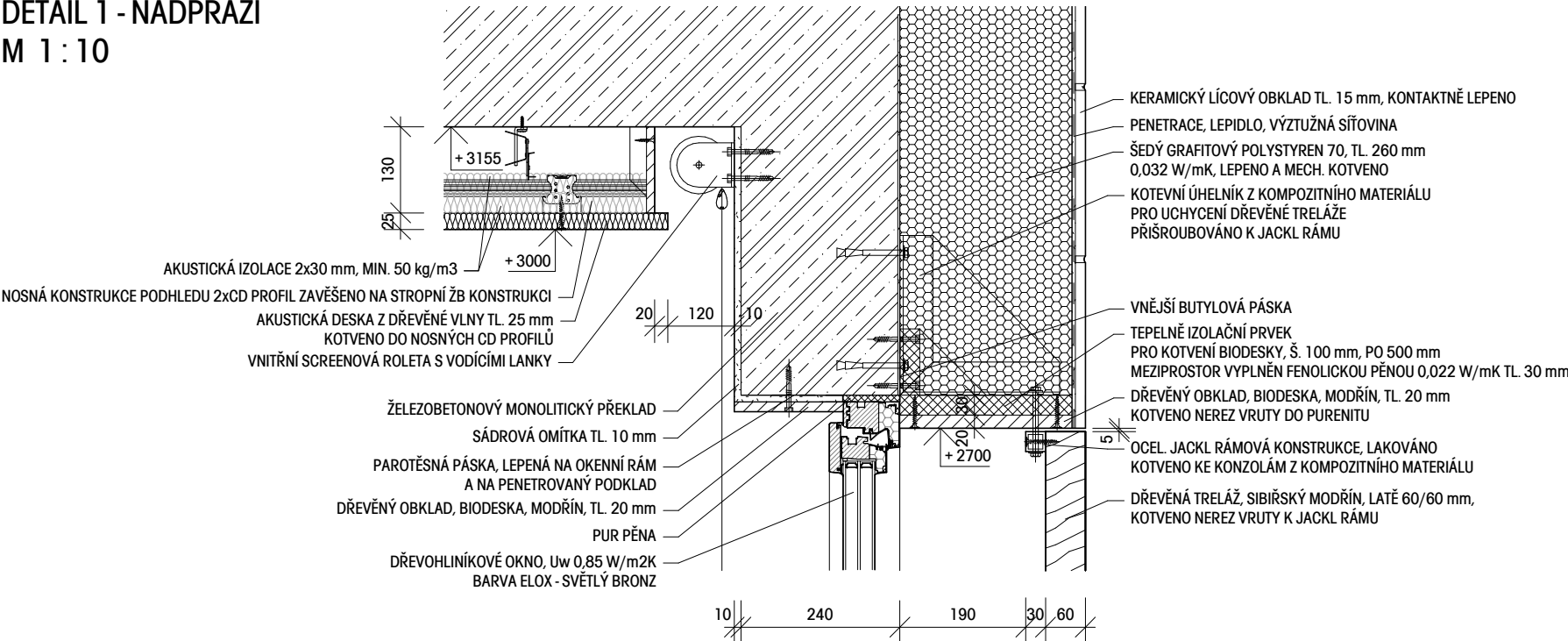


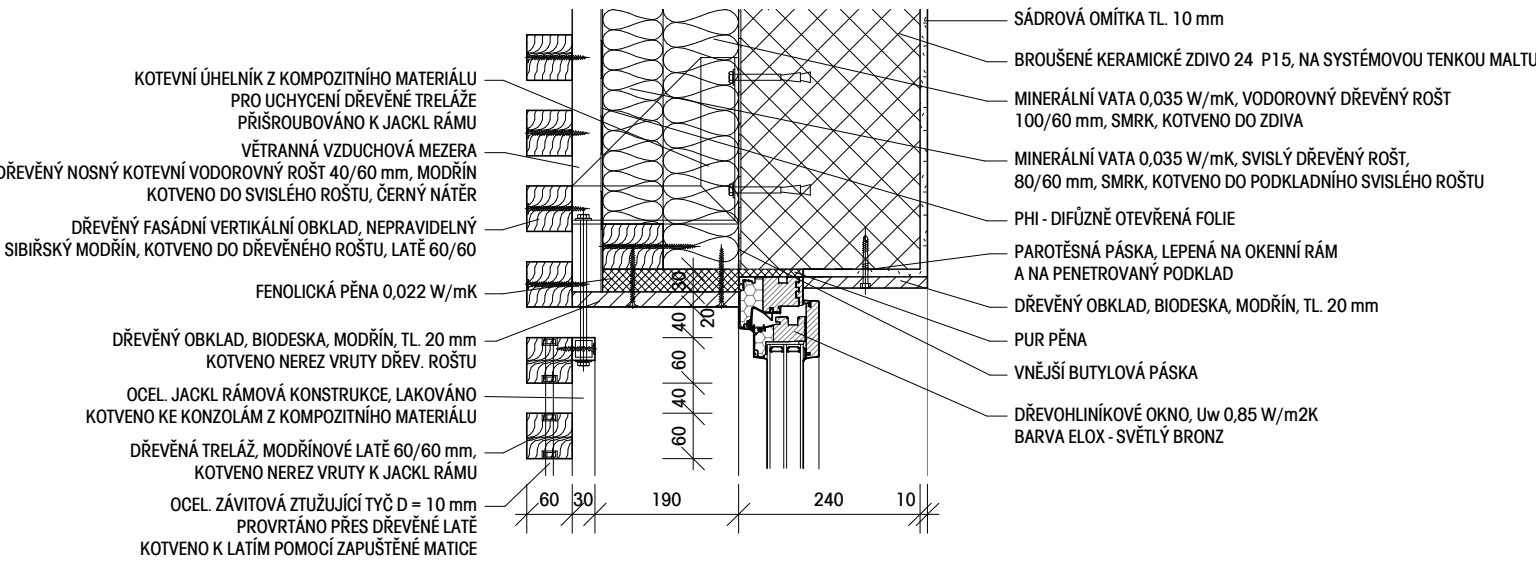
POHLED
M 1 : 20



DETAIL 1 - NADPRAŽÍ
M 1 : 10



DETAIL 2 - OŠTĚNÍ
M 1 : 10



POZNÁMKA

- STAVEBNÍ PŘÍPRAVENOST A MONTÁŽ ROLETY PROVÉST DLE TECH. PODKLADŮ DODAVATELE
- JAKÉKOLIV ZMĚNY PROTI PROVÁDĚCÍ DOKUMENTACI NUTNO KONZULOVAT S GP
- ROZMĚRY A VÝŠKY NUTNO PŘÍZPŮSOBIT ÚDAJŮM ZJIŠTĚNÝM NA STAVENÍŠTI
- PŘI ZJIŠTĚNÍ ROZDÍLŮ NA STAVENÍŠTI OPROTI PROJEKTOVÉ DOKUMENTACI NUTNO KONTAKTOVAT GP
- CELÝ DETAIL NUTNO REALIZOVAT DLE TECHNICKÝCH PODKLADŮ DODAVATELŮ DŘEVĚNÉ FASÁDY, OKEN, ROLET A PODHLEDU
- SPOJE DŘEVĚNÝCH A OCELOVÝCH PRVKŮ NUTNO ŘEŠIT DÍLENSKOU DOKUMENTACÍ DODAVATELE
- NUTNO ZPRACOVAT PODROBNOU VÝROBNÍ DOKUMENTACI

ČTYŘSTĚN

S-JTSK / Bpv
0,000 = 235,660 m n.m.

Zodpovědný projektant : Ing. Roman Koplík Brněnská 28, 664 51 Šlapanice e-mail. rkoplik@centrum.cz tel. 725 128 181	Vedoucí projektu : ČTYŘSTĚN s.r.o. Ing. arch. Milan Joja Husova 355/13, 602 00 Brno e-mail. joja@ctyrsten.eu tel. 731 842 430	Hlavní inženýr projektu : Ing. Roman Koplík Brněnská 28, 664 51 Šlapanice e-mail. rkoplik@centrum.cz tel. 725 128 181	Zpracoval / kreslil : Ing. Roman Koplík Kontroloval : Ing. arch. Milan Joja
--	--	--	--

název stavby : MS HUSOVA ŠLAPANICE			
místo stavby : k.ú. ŠLAPANICE U BRNA [762792] č.parc. 2418			
objednatel : Město Šlapanice Masarykovo nám. 100/7, 664 51 Šlapanice			
Autorizace:			
stupeň PD	DPS - dokumentace pro provedení stavby	zakázka č.	20_001
datum	10/2021	formátů A4	
část projektové dokumentace : D.1.1 - ARCHITEKTONICKO STAVEBNÍ ŘEŠENÍ		měřítko	1 : 10, 1 : 20
stavební objekt : SO 02 - MATEŘSKÁ ŠKOLA		výkres č.	paré č.
název výkresu : DETAIL E - DŘEVĚNÁ TRELAŽ 1		D121	